

100年公務人員特種考試一般警察人員考試、
 100年公務人員特種考試警察人員考試及 代號：80960
 100年特種考試交通事業鐵路人員考試試題

全一張
 (正面)

等 別：員級鐵路人員考試

類 科：建築工程

科 目：建築圖學概要

考試時間：3小時

座號：_____

※注意：(一)可以使用電子計算器。

(二)不必抄題，作答時請將試題題號及答案依照順序寫在試卷上，於本試題上作答者，不予計分。

一、量體組合之圖形表現 (40分)

今有下述三個幾何量體：

量體 1. 正立方體 (邊長 8cm)

量體 2. 正角錐體 (底部為正方形，邊長 4cm，高 4cm)

量體 3. 正圓筒體 (圓之半徑為 2cm，高 4cm)

請以 (量體 1 切挖掉兩個小正方體 $2 \times 2 \times 2 \text{cm}^3$) 加上量體 2 及 3，進行正交與非正交方式之自由組合，並繪製出兩組之各向立面圖及雙消點透視圖。

(注意：a. 圖面比例尺自訂；b. 請加陰影效果，光源方向自訂；c. 所謂「正交」意指各量體以 90° 角度相交組合。)

二、建築圖形表現 (60分)

下列圖面為某鐵路車站之平面、立面及剖面圖 (以上圖面之比例關係請自行掌握)，請根據這些圖面繪製出剖面透視圖及等角透視圖各一 (圖面比例尺自訂，側向立面請自行假設)。



車站平面圖
 (請接背面)

100年公務人員特種考試一般警察人員考試、
100年公務人員特種考試警察人員考試及 代號：80960
100年特種考試交通事業鐵路人員考試試題

全一張
(背面)

等 別：員級鐵路人員考試

類 科：建築工程

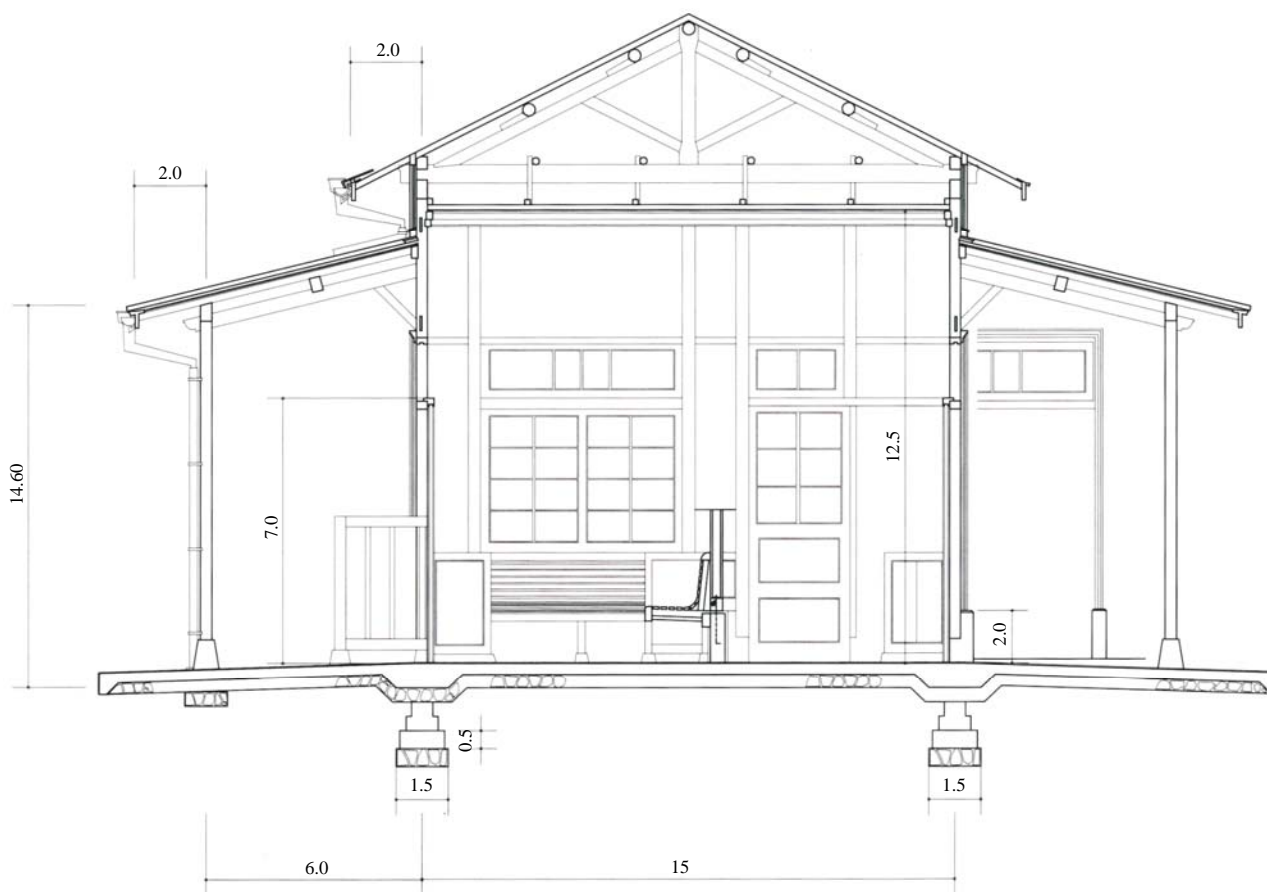
科 目：建築圖學概要



正向立面圖



背向立面圖



剖面圖